



PRIMERO "A"

Edificio: 6

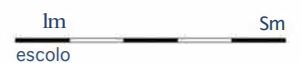
SUP. CONSTRUIDA

Cerrado vivienda:	234,17 m ²
Terrazo:	80,02 m ²
Comunes:	28,44 m ²
Trostera:	66,30 m ²
SUP. TOTAL CONSTRUIDA:	408,93 m²

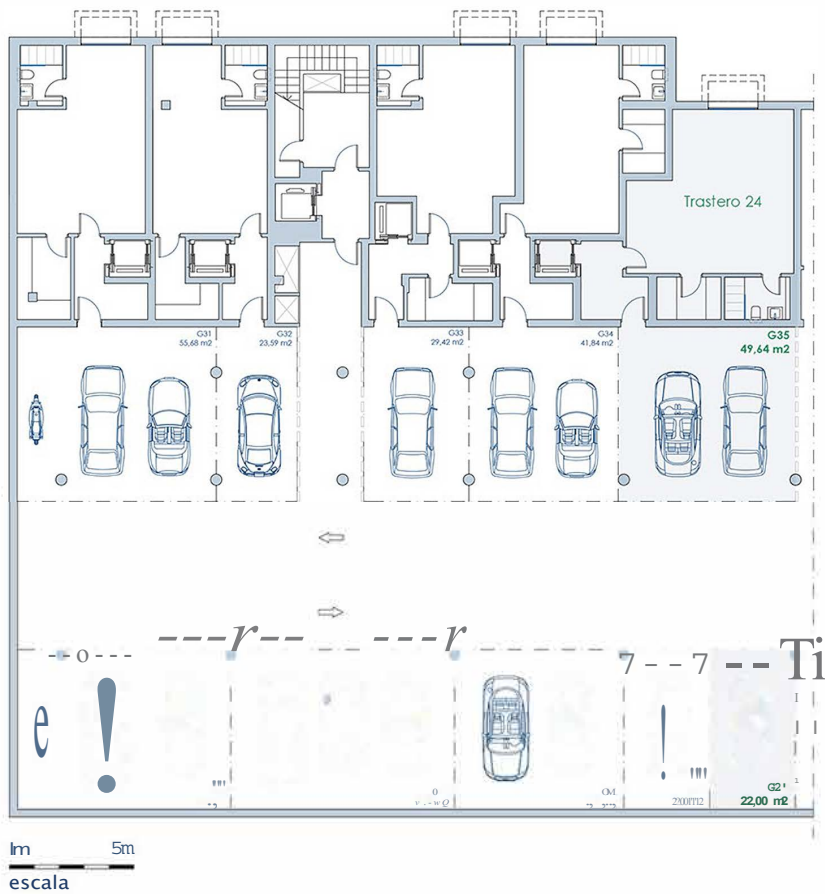
Sup. Util segUn Real Decreto 218/2005: 214,38 m²



Playa



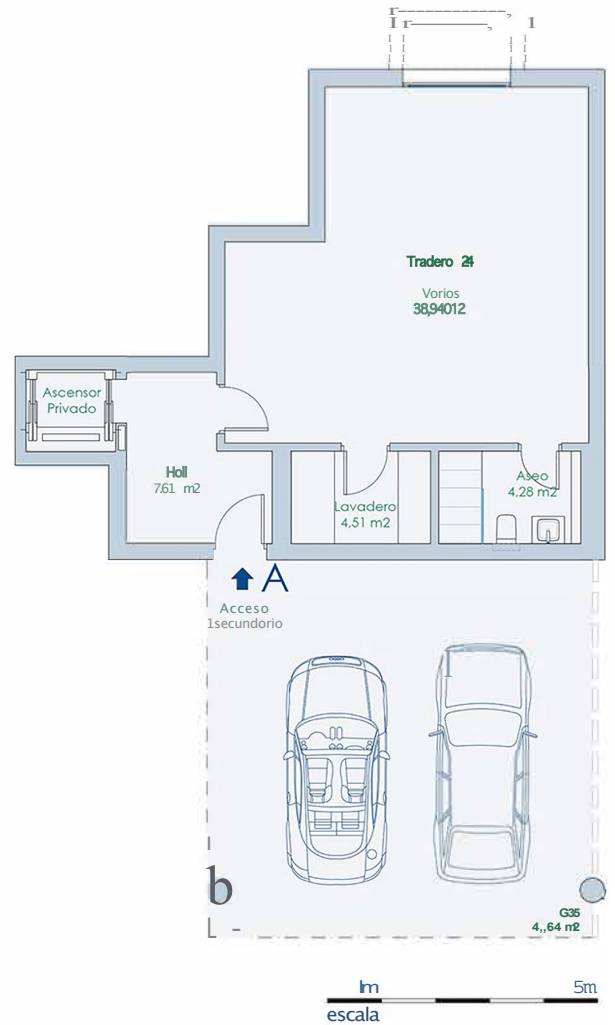
Lo superficie mostrado en cada estacion, corresponde a superficie Util.



Planta Garaje

G26: 22,00 m2
G35: 49,64 m2

La superficie mostrada en cada estancia, corresponde a superficie Util.

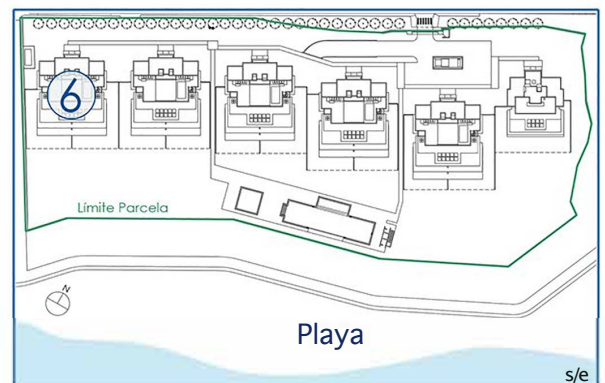
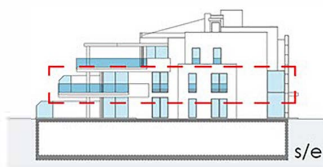


PRIMERO "A" Edificio: 6

SUP. CONSTRUIDA

Cerrada vivienda:	234,17 m2
Terraza:	80,02 m2
Comunes:	28,44 m2
Trastero:	66,30 m2
SUP. TOTAL CONSTRUIDA:	408,93 m2
Sup. Util segUn Real Decreto 218/2005:	214,38 m2

00



emare

SEA DREAMERS

by Erasur Group